

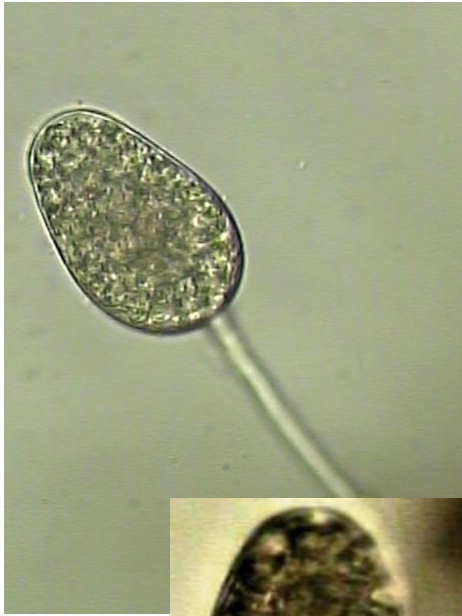
Анализ фитосанитарного риска для распространения фитофторозных корневых гнилей малины и земляники в России.



Головин С.Е., ФГБНУ ВСТИСП

Москва, 2018

Вступление



- Фитофторозные гнили корней земляники и малины вызываются двумя видами оомицетов из рода *Phytophthora*, это *Phytophthora fragariae v. fragariae* и *Phytophthora fragariae v. rubi*. Оба эти вида являются карантинными вредными организмами на территории Российской Федерации.
- *Phytophthora* rots of strawberry and raspberry roots are caused by two species of oomycetes from the genus *Phytophthora*, *Phytophthora fragariae v. fragariae* and *Phytophthora fragariae v. rubi*. Both these species are quarantine pests on the territory of the Russian Federation.

Наблюдения, проводившиеся во ВСТИСП на протяжении 15 лет, выявили периодичность в интенсивности развития *Phytophthora fragariae v. rubi* по годам. Наиболее сильное развитие наблюдалось во влажные годы (рис. 1).

Observations carried out in VSTPIS for 15 years revealed a periodicity in the intensity of development of *Phytophthora fragariae v. rubi* by years. The strongest development was observed in wet years (Figure 1).

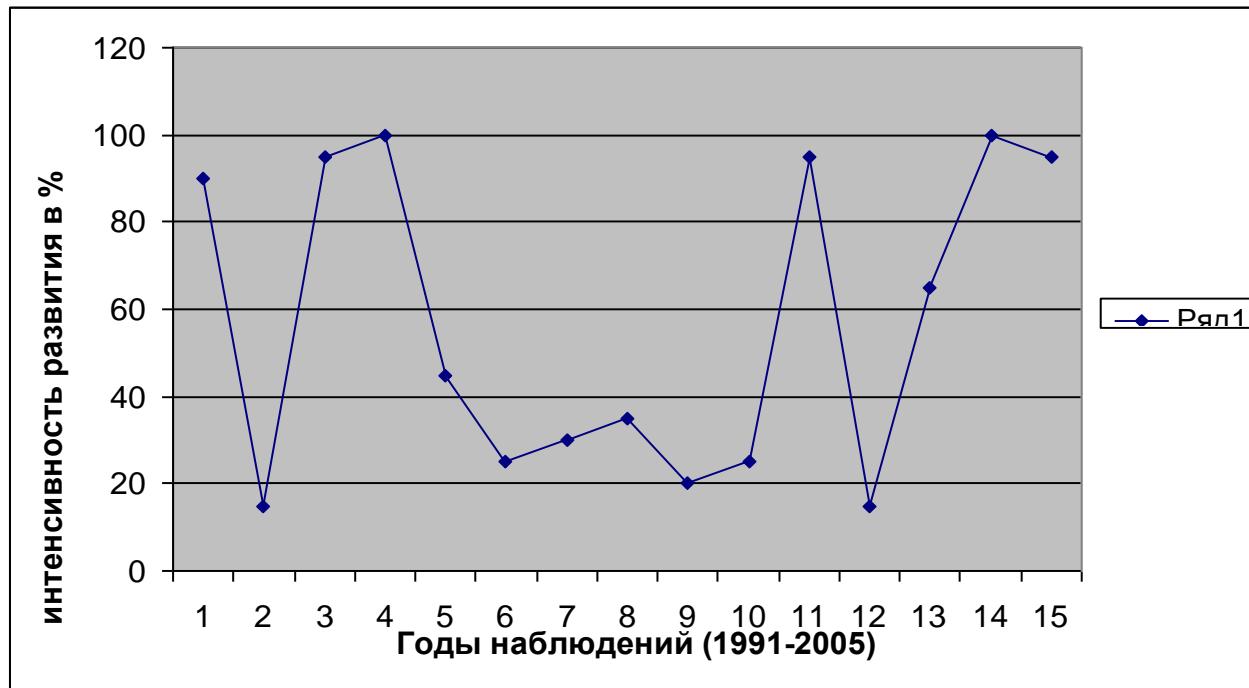


Figure 1. Change in the intensity of development of late blight of raspberry roots by years (1991-2005).

КЛИМАТИЧЕСКИЕ ЗОНЫ И ПОЯСА РОССИИ



Рисунок 2. Карта климатических зон и поясов России

Figure 2. Map of climatic zones and belts of Russia

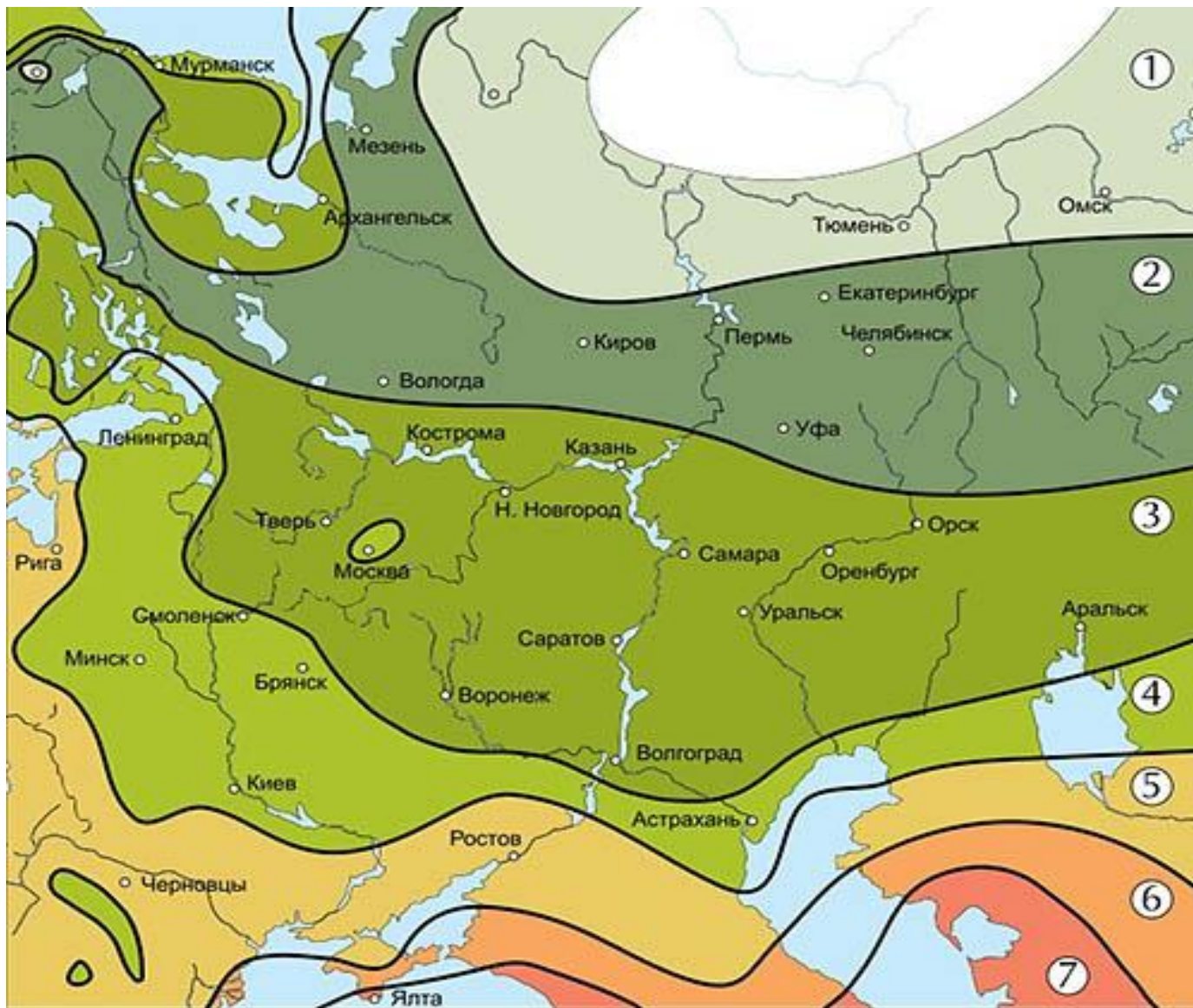


Рисунок 3. Карта температурных поясов Европейской части России
 Figure 3. Map of temperature belts of the European part of Russia

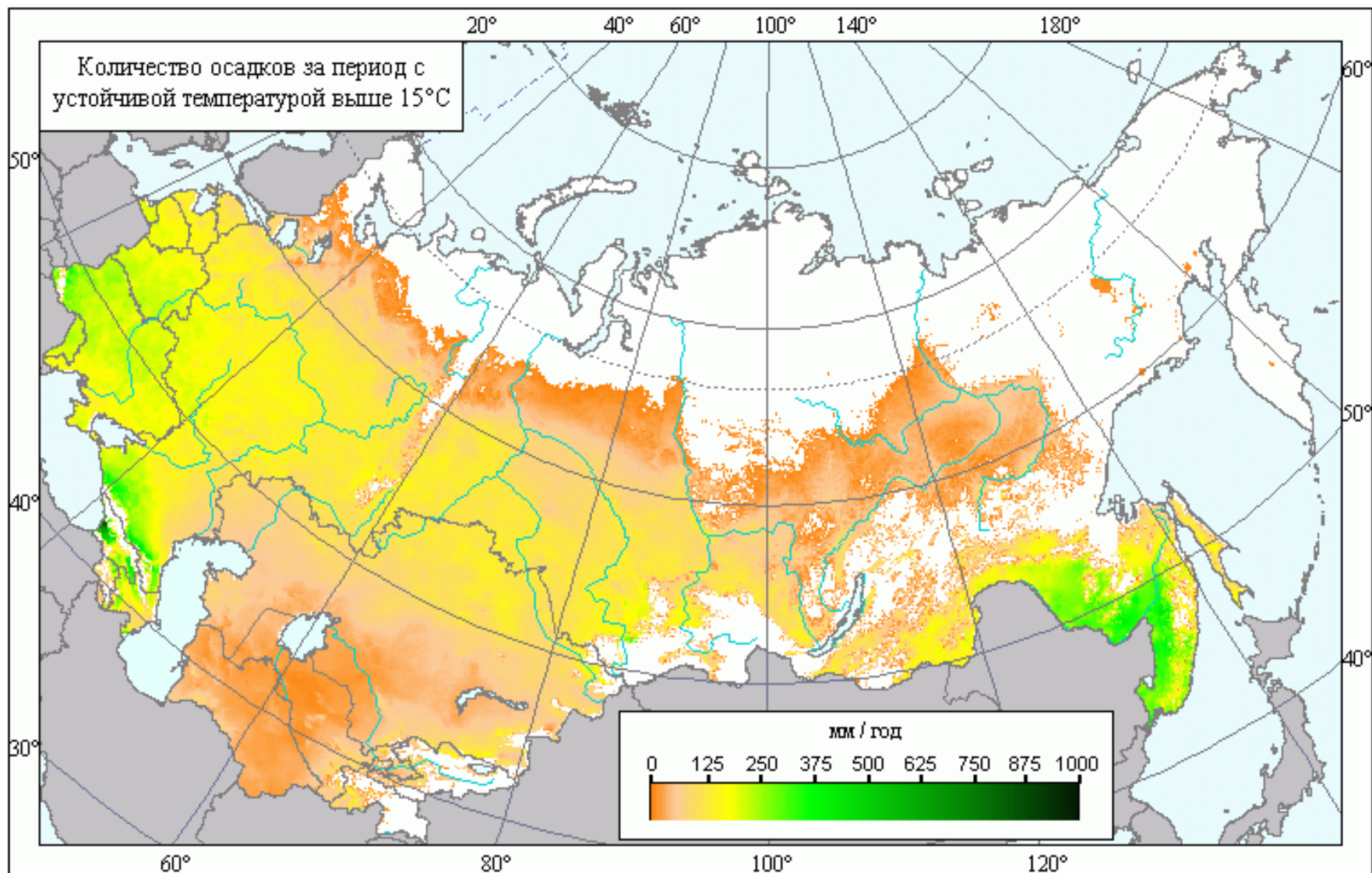


Рисунок 4. Количество осадков за период с устойчивой температуры выше 15° С.

Figure 4. The amount of precipitation during a period with a stable temperature above 15 ° C

Площади залежных земель в различных биоклиматических зонах Европейской части России (%% к общей площади зоны)



Рисунок 5. Карта биоклиматических зон Европейской части России

Figure 5. Map of bioclimatic zones of the European part of Russia

Заключение

- Таким образом, наши исследования показали, что риски распространения карантинных организмов - *Ph. fragariae* v. *fragariae* и *Ph. fragariae* v. *rubi* на территории Российской Федерации ограничиваются погодно-климатическими зонами и районами возделывания земляники и малины.
- Thus, our studies have shown that the risks of the spread of quarantine organisms - *Ph. fragariae* v. *fragariae* and *Ph. fragariae* v. *rubi* in the territory of the Russian Federation are limited to weather and climatic zones and areas of cultivation of strawberries and raspberries.

Спасибо за внимание
Thank you for attention

